



# Vernetzt in die Zukunft

## TaHoma® Switch

---

Die smarte Steuerung  
für Ihr Zuhause



# Machen Sie das Beste aus Ihrem Zuhause

Vernetzte Funkprodukte machen das Wohnen komfortabler. Heute lassen sich Motoren für den Sonnenschutz kinderleicht mit Wettersensoren, der Beleuchtung, der Heizung u. v. m. verbinden. Routineaufgaben werden mit einem Klick oder automatisch erledigt – so bleibt mehr Zeit für die schönen Dinge des Lebens.

Ihr Schlüssel zu dieser Welt voller neuer Möglichkeiten? Die smarte Steuerung TaHoma® Switch, mit der Sie Ihre gesamte Haustechnik kontrollieren und koordinieren.



## Keine Zeit mehr verschwenden

“ Durch das ganze Haus zu hetzen, um alles zu schließen und auszuschalten, kann echt nerven! Ich brauche eine Lösung, die schnell alles für mich erledigt. ”

Matilda

## Mehr Ruhe und Gelassenheit


“ Wenn ich das Haus verlasse, frage ich mich oft, ob ich vergessen habe, das Licht auszuschalten oder den Alarm zu aktivieren. Ich möchte eine Technologie, die mir solche Sorgen nimmt. ”

Jens



# Die smarte Steuerung, die Ihnen den Alltag erleichtert

TaHoma® Switch ist die Zentrale für Ihr Smart Home. Diese Box verbindet die Funkprodukte in Ihrem Haus und sorgt so für mehr Komfort, Sicherheit und Energieeffizienz.



The image shows a white, rectangular Somfy TaHoma Switch with a yellow stripe at the bottom. It features three buttons on top: a single vertical line, a circle with a diagonal slash, and two vertical bars. The Somfy logo is visible on the front.

**Persönliches Szenario |**  
Starten Sie individuell erstellte Szenarien mit einem Knopfdruck, z. B. das „Guten Morgen“-Szenario: Die Rollläden öffnen sich, das Licht geht langsam an und Ihre Lieblingsmusik erklingt.

**Stop**  
Taste zum Stoppen von Szenarien

**Persönliches Szenario ||**  
Taste für ein weiteres persönliches Szenario: mehrere Produkte kombinieren und gleichzeitig bedienen.

**+** Die kompakte und leistungsstarke Steuerung ist auch für Smart-Home-Anfänger einfach zu programmieren und zu bedienen.

**+** Das Design der Box verleiht Ihrer Inneneinrichtung eine elegante Note.

**+** Da TaHoma® Switch WLAN-fähig ist, können Sie die Box überall in der Wohnung platzieren.

**+** Umweltgerechte Produktgestaltung

**+** WLAN-Symbol

Ganz wie Sie es **wünschen!** >>



## Häufige Anwendungen bequem per Knopfdruck

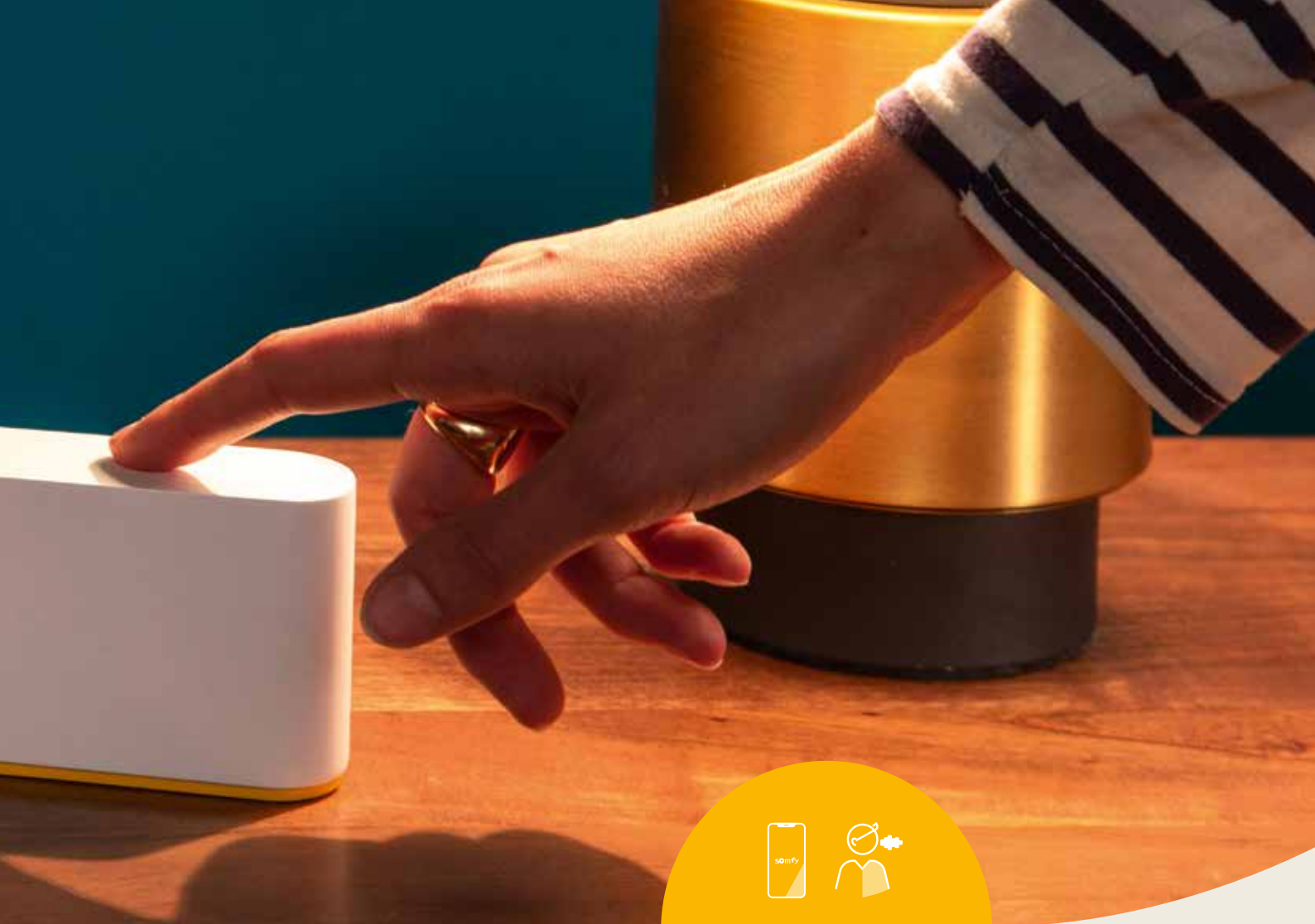
Persönliches  
Szenario |



### Perfekt aufwachen: einfach und praktisch

Starten Sie mit einem Tastendruck das „Guten Morgen“-Szenario und erwecken Sie Ihr Zuhause zum Leben: Die Rollläden öffnen sich und die Beleuchtung stellt sich so ein, wie Sie es programmiert haben.





Kann auch per Smartphone,  
Tablet, Sprachassistent\*  
oder automatisch  
gesteuert werden.

Persönliches  
Szenario ||



## Spät am Abend: beruhigt ins Bett

Mit dem „Gute Nacht“-Szenario stellen Sie sicher, dass die Rollläden geschlossen, die Tore sowie Türen verriegelt und die Lichter aus sind. Ein Knopfdruck und alles ist bereit zum Schlafengehen.



Gehen Sie noch einen Schritt weiter: TaHoma® Switch mit Sicherheitssensoren ergänzen.

Wird ein Einbruchversuch detektiert, erhalten Sie über TaHoma® Switch einen Smartphone-Alarm, die Rollläden schließen automatisch und zur Abschreckung wird die Beleuchtung eingeschaltet.

\* erfordert einen zusätzlichen Sprachassistenten (Verfügbarkeit je nach Land)



Gehen Sie einen Schritt weiter: Nutzen Sie smarte Heizkörper-Thermostate.

Die Raumtemperatur passt sich automatisch Ihrem täglichen Leben an: Komfort-Modus, wenn Sie zu Hause sind und Öko-Modus in der Nacht oder wenn Sie unterwegs sind.

## Das Haus verlassen und wieder heimkommen

Persönliches Szenario |



**Bis bald:  
einfach  
& schnell**

Wenn morgens nicht viel Zeit bleibt, müssen Sie nur noch die von Ihnen programmierte Szenariotaste „Haus verlassen“ drücken: Alle Rollläden öffnen sich, das Garagentor ebenfalls und Sie können entspannt zur Arbeit fahren.

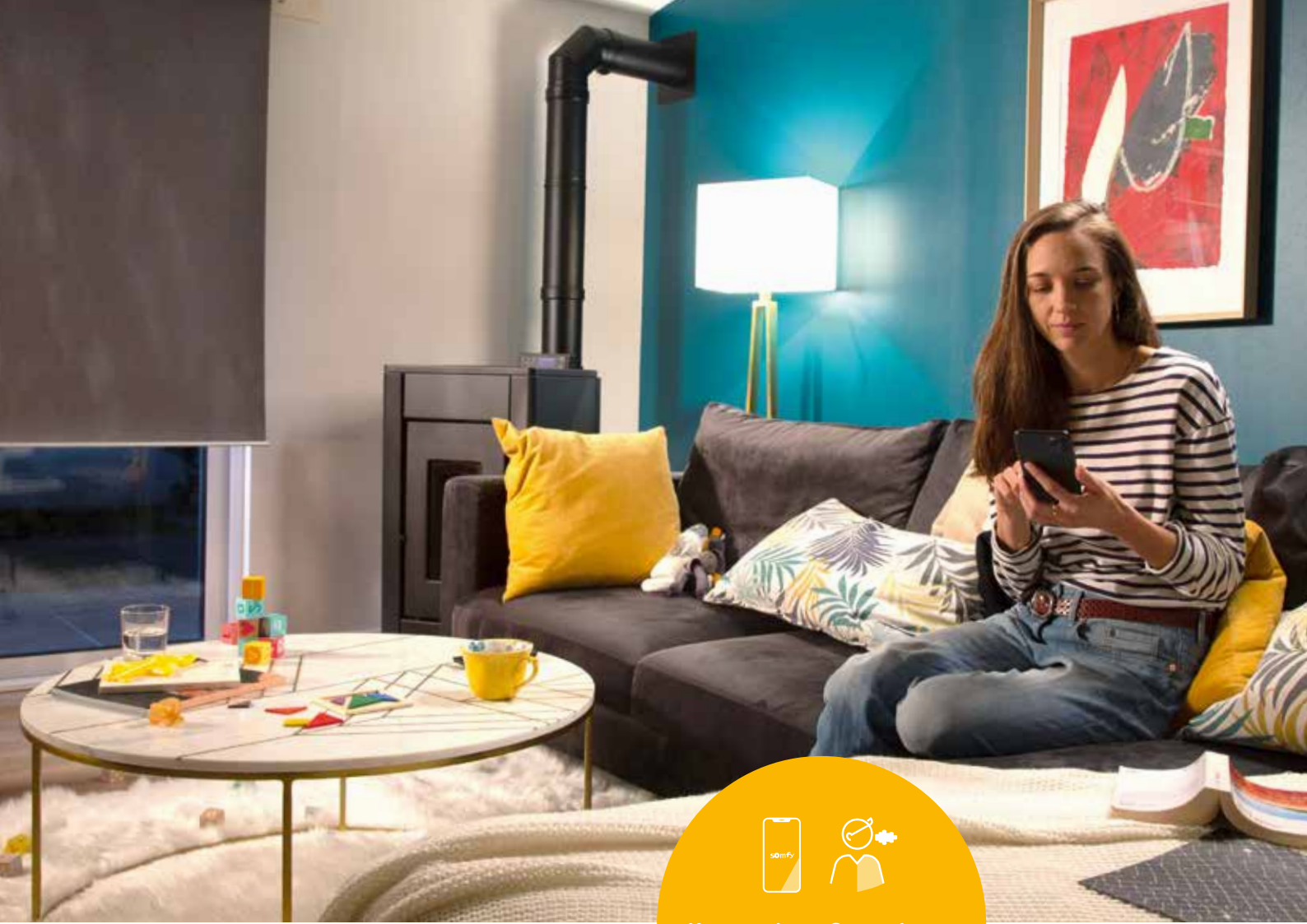
Persönliches Szenario ||



**Wieder zurück:  
willkommen  
daheim**

Es gibt nichts Schöneres, als nach einem langen Arbeitstag stressfrei zu Hause anzukommen. Sie müssen nicht mehr von Zimmer zu Zimmer laufen, um das Licht an zu machen, die Rollläden zu schließen usw. — ein Knopfdruck auf die zweite Szenariotaste genügt und alles ist so, wie Sie es bevorzugen.





Kann auch per Smartphone,  
Tablet, Sprachassistent\*  
oder automatisch  
gesteuert werden.

## Drinnen und draußen wohlfühlen

Persönliches  
Szenario |



### Einfach loslassen: unbeobachtet und entspannt

Erschaffen Sie mit der Szenariotaste eine Wohlfühl-  
atmosphäre im Wohnzimmer. TaHoma® Switch schließt  
die Jalousien, dimmt das Licht und spielt Ihre Lieblings-  
Playlist ab, damit Sie den Abend genießen können.

Persönliches  
Szenario ||



### Für Gäste: herzlich und einladend

Genießen Sie einen gemütlichen Abend mit Freunden  
auf Ihrer Terrasse. Mit einem Knopfdruck rollen Sie  
die Markise aus, schalten die Außenbeleuchtung ein  
und legen Ihre Lieblingsmusik auf.

\* erfordert einen zusätzlichen Sprachassistenten (Verfügbarkeit je nach Land)

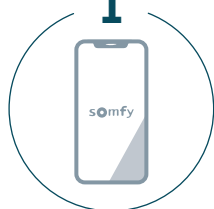


Gehen Sie einen Schritt weiter: die Automatisierung clever nutzen.

Sie fahren in den Urlaub? Tun Sie einfach so, als seien Sie noch zu Hause: Zu festgelegten Zeiten schaltet sich das Licht ein und aus und Ihre Rollläden bewegen sich. Einbrecher suchen so lieber das Weite.

## Drei Arten, Ihre Haustechnik zu steuern

1



### Mit der TaHoma-App

Programmieren und steuern Sie Ihre Geräte von zu Hause, von unterwegs oder automatisch.

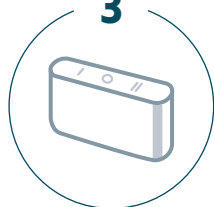
2



### Mit einem Sprachassistenten\*

Perfekt, wenn Sie die Hände voll haben oder gerade im Auto sind.

3



### Manuell mit Szenariotasten

Starten Sie individuelle Szenarien per Knopfdruck.

## Ein Satz und es ist erledigt!

“Meine Gäste sind schon früher da und ich bin noch nicht fertig mit dem Abendessen! Per Sprachbefehl öffne ich die Tür und schon kommen sie herein.” ”

Luca

Kompatibel mit:



\* erfordert einen zusätzlichen Sprachassistenten (Verfügbarkeit je nach Land)



# Steuern Sie Ihr Smart Home – jederzeit und von überall



## Steuern Sie Ihre vernetzten Geräte

- einzeln oder als Gruppe
- von zu Hause oder von unterwegs
- per App oder automatisch



## Erhalten Sie Echtzeitinformationen über den Status Ihrer Geräte

(z. B. «Ein» oder «Aus», «Offen» oder «Geschlossen»)



## Verwenden Sie Programmierfunktionen, die Szenarien automatisch auslösen:

- zeitabhängig
- ereignisabhängig (über Sensoren)



## Erstellen Sie einfach Szenarien

und passen Sie die beiden Starttasten an.



**Verbinden Sie Ihre vorhandenen Geräte** oder fügen Sie im Handumdrehen neue hinzu.

Speichern Sie Ihre bevorzugten Geräte, Räume oder Szenarien und greifen Sie direkt darauf zu.



# Eine umfassende Smart-Home-Lösung: flexibel und anpassbar

**TaHoma® Switch ist kompatibel mit einer großen Produktpalette von Somfy und seinen Partnermarken.**

- Rollläden und Raffstoren
- Jalousien und Vorhänge
- Pergolen und Markisen
- Einfahrtstore, Garagentore und Türschlösser
- Beleuchtung und Steckdosen
- Kameras und Alarmanlagen
- Heizungen und Thermostate
- Sensoren (Klima und Überwachung)
- Musik und Sprachassistenten

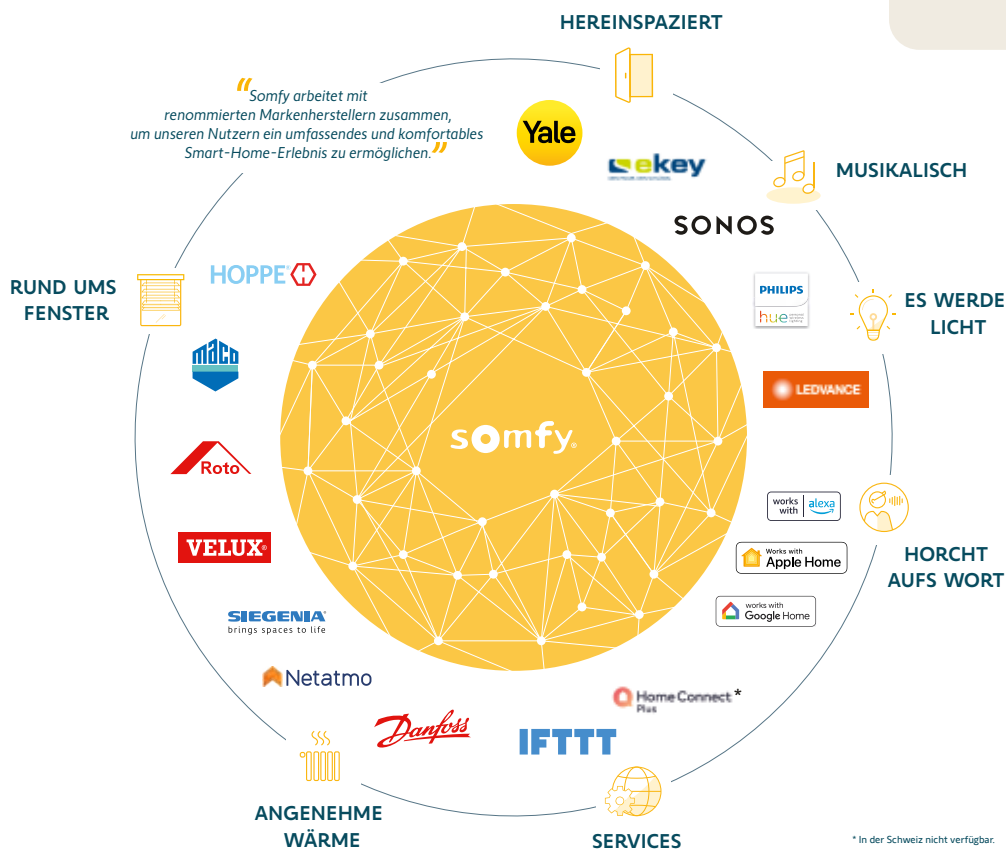




# Unsere Partnerschaft mit großen Marken ermöglicht Ihnen ein nahtloses Smart-Home-Erlebnis nach Ihren Wünschen.



Passen Sie Ihr Smart Home an – wann immer Sie möchten.



\* In der Schweiz nicht verfügbar.

Die Verfügbarkeit kann je nach Region variieren.  
Kompatibilitätsliste und weitere Details auf  
[somfy.de](http://somfy.de) | [somfy.at](http://somfy.at) | [somfy.ch](http://somfy.ch)

Wir beraten Sie gerne:

**somfy**<sup>®</sup>  
Make the move

### Über Somfy

Seit über 50 Jahren ist Somfy Pionier in der Automatisierung von Fenstern und Türen.  
Unsere nachhaltigen, vernetzten Wohnlösungen sorgen für mehr Komfort,  
Sicherheit und Energieeinsparnis.  
Davon profitieren unsere Kunden – im Einklang mit der Natur.

A BRAND OF **SOMFY** GROUP

**Somfy GmbH**  
Felix-Wankel-Straße 50  
D-72108 Rottenburg/N.

**Somfy GmbH**  
Johann-Herbst-Straße 23  
AT-5061 Elsbethen-Glasenbach

**Somfy AG**  
Vorbuchenstrasse 17  
CH-8303 Bassersdorf